

ReiseService VOGT GmbH & Co. KG
Windisch-Bockenfeld 7
D-74575 Schrozberg

Telefon +49 (0) 79 39 - 80 01
Telefax +49 (0) 79 39 - 12 01
info@reiseservice-vogt.de
www.reiseservice-vogt.de

AN6683 vom 09.12.2015

Club der Landwirte

Sachsen-Anhalt

- Landwirtschaft, Nationalpark Harz und Mittelalter -

23.05. bis 27.05.2016

1. Tag, Mo 23.05.16: Anreise nach Quedlinburg, ca. 420 km

6.00 Uhr Abfahrt in Frankfurt

Fahrt vorbei an Kassel und Salzgitter nach Sölingen,
ca. 370 km

12.00 Uhr Besichtigung der **Strube Saatzucht GmbH & Co. KG**

Die Firma veredelt und vermarktet internationales Saatgut für die Landwirtschaft und Industrie. Unter Service verstehen das Unternehmen neben der Bereitstellung von leistungsfähigen Sorten in herausragender Saatgutqualität auch fundierte und individuelle Beratungen zum Anbau und zur Verarbeitung des Saatguts.

Führung und Imbiss

15.00 Uhr Weiterfahrt nach Quedlinburg, ca. 50 km

16.00 Uhr Zimmerbezug im zentralen 4****Wyndham Garden
Hotel im Quedlinburger Stadtschloss

17.30 Uhr Gemütlicher Stadtspaziergang durch Quedlinburg mit
ihrem örtlichen Guide (1 h)

19.00 Uhr Abendessen im Hotel (inkl.)



2. Tag, Di 24.05.16: Börde mit Wasserstraßenkreuz, ca. 200 km

7.30 Uhr Frühstücksbuffet im Hotel

8.30 Uhr Fahrt nach Magdeburg, ca. 65 km

Fahrt durch die **Magdeburger Börde** nach Eickendorf und Besuch des **Museums für Bodenschätzung**

Der Blick hat Weite. Gelb, grün und braun ausgebreitet die sanft hügelige Landschaft, als Magdeburger Börde für die fruchtbarsten Böden Deutschlands bekannt. Die Magdeburger Börde ist der Ausgangspunkt der deutschen Bodenschätzung. Das Zentrum ist der kleine Ort Eickendorf im Landkreis Schönebeck, wo im Museum für Bodenschätzung dem Besucher die "edle Krume" näher gebracht wird. Umsäumt von Elbe, Saale, Bode und Ohre, atmet der Landstrich vor allem Ruhe und Gelassenheit. Zahlreiche Sitten, Bräuche und Feste sind in der Börde ebenso beheimatet wie die schon sprichwörtliche deftige Bördeküche.

11.00 Uhr Weiterfahrt nach Magdeburg / Rothensee, ca. 30 km

Rundfahrt Magdeburg inkl. **Wasserstraßenkreuz** (Erklärung und Fotostopp)

Die Kanalbrücke über die Elbe ist das Kernstück des Wasserstraßenkreuzes in Magdeburg und verbindet den Mittellandkanal mit dem Wasserstraßennetz östlich der Elbe. Mit 918 m Troglänge ist sie zurzeit die längste Kanalbrücke der Welt.

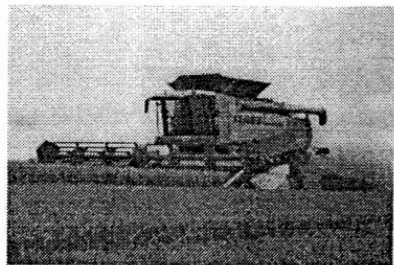
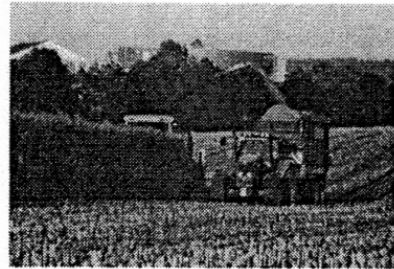
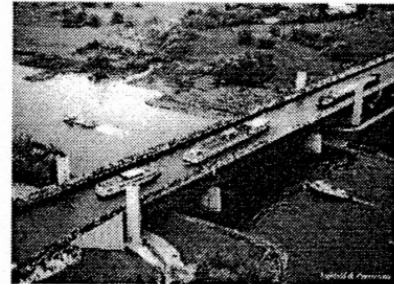
13.00 Uhr Mittagspause im Ratskeller zu Magdeburg (Selbstzahler)

14.30 Uhr Stadtrundgang vorbei am Kloster Unser Lieben Frauen und der Grünen Zitadelle von Friedensreich Hundertwasser sowie Einblick in den Dom

Anschließend Freizeit

18.00 Uhr Rückfahrt nach Quedlinburg, ca. 65 km

20.00 Uhr Abendessen im Hotel (inkl.)



3. Tag, Mi 25.05.16: Fachprogramm (Org. Gruppe)

Fachprogramm Org. Gruppe

- 8.00 Uhr Frühstück im Hotel
- 9.00 Uhr Fahrt nach Bülstringen, ca. 120 km
- 10.30 Uhr Führung im **Baro-Lagerhaus GmbH u. Co. KG**
Hauptstraße 100, 39345 Bülstringen
- 12.30 Uhr Mittagessen im Landgasthof Gabriel (Selbstzahler)
Hauptstraße 35, 39345 Bülstringen
- 13.30 Uhr Fahrt nach Magdeburg, ca. 55 km
- 14.30 Uhr Führung in der **Agrargenossenschaft Magdeburg eG Nord**, Sülzweg 92, 39128 Magdeburg /
Kannenstieg
- 16.30 Uhr Rückfahrt nach Quedlinburg, ca. 60 km
- 17.30 Uhr Freizeit bis zum Abendessen
- 19.00 Uhr Abendessen im Hotel (inkl.)

4. Tag, Do 26.05.16: Schmalspurbahn mit Brocken

7.30 Uhr Frühstücksbuffet im Hotel

8.30 Uhr Fahrt zusammen mit ihrer Reiseleiterin nach Wernigerode, ca. 30 km

9.40 Uhr Mit Volldampf der **Harzer Schmalspurbahn** fahren Sie Über Drei Annen Hohne und Schierke auf den Brocken

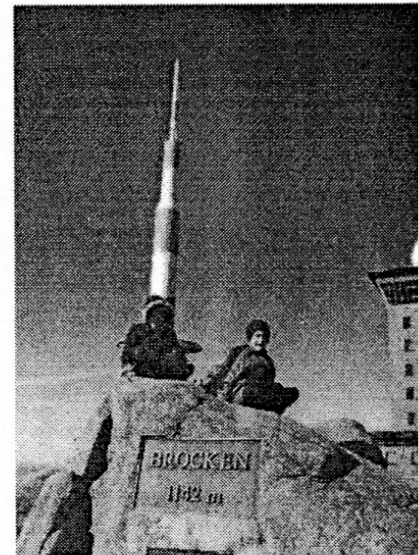
Die Harzer Schmalspurbahnen, eine der größten Attraktionen im Harz, können auf eine mehr als 100-jährige Geschichte zurückblicken. Auch in heutiger Zeit sind die meisten Züge der Harzer Schmalspurbahnen noch mit einer Dampflok bespannt. Das Erlebnis Dampftraktion ist hier noch hautnah erlebbar. Sogar eine Ausbildung zum Ehrenlokführer kann der interessierte Dampflokfreund auf den Harzer Bahnen abschließen.



11.40 Uhr Ankunft Brocken - Freizeit zum Mittagessen

Spaziergang mit einem **Wanderführer**, der über die **Flora und Fauna im Nationalpark** informiert, sowie auch über Waldschäden und Umweltschutz

Wir werden versuchen, hier einen Naturwanderführer zu bekommen. Eventuell können wir diesen Part aber auch z. B. zwischen dem Fachprogramm am 3. Tag setzen um etwas Kontrast zu haben. Wir prüfen diesen Höhepunkt aktuell noch.



13.59 Uhr Abfahrt mit der Schmalspurbahn bis Schierke

14.48 Uhr Ankunft Schierke, Rückfahrt mit dem Bus nach Quedlinburg, ca. 40 km

16.00 Uhr Führung im **Quedlinburger Dom** mit Begehung der Krypta

19.00 Uhr Abendessen im Brauhaus Lüdde (inkl.)



5.Tag, Fr 27.05.16: Goslar - Heimreise

8.00 Uhr Frühstücksbuffet im Hotel
Fahrt nach Goslar, ca. 45 km

Stadtführung durch die kaiserliche Stadt mit UNESCO-
Weltkulturerbe

Der klassische Spaziergang durch den historischen Stadtkern mit
Besichtigung des Huldigungsaaes (16. Jh.) im Rathaus

Anschließend Freizeit für einen Bummel

14.00 Uhr Rückfahrt vorbei an Göttingen, Kassel und Marburg
nach Frankfurt am Main, ca. 310 km

Abschlusseinkehr in Heimatnähe

19.30 Uhr voraussichtliche Rückkunft

Programmänderungen möglich!
km-Angaben ohne Gewähr!

